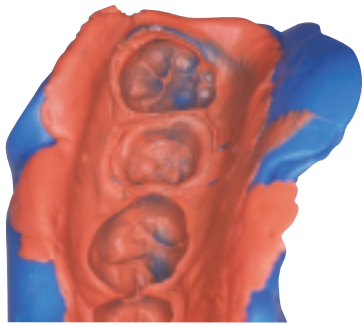


# HARMONY "Elsodent"



**Matériau d'empreinte  
fortement hydrocompatible,  
pour une précision incomparable**

## AVANTAGES

- Issu des dernières recherches, "HARMONY" a été spécialement développé pour être un des matériaux les plus hydrocompatibles de sa catégorie.
- Les matériaux d'empreinte "HARMONY" ont une capacité surprenante à enregistrer les détails les plus fins, même en présence d'humidité. Cette qualité en fait l'un des matériaux d'empreinte le plus précis du marché.
- **A la différence de beaucoup d'autres silicones par addition, une empreinte réalisée avec "HARMONY" a un aspect mat qui autorise une lecture précise de l'empreinte.**
- Son excellente dureté Shore lui confère des propriétés physiques remarquables : déformation pratiquement nulle et grande résistance au déchirement.
- En basse viscosité, sa fluidité est remarquable mais son excellente thixotropie lui permet de rester en place sans s'étaler et sans couler. Cette viscosité est parfaitement adaptée à la "wash technique" (empreinte en 2 temps).
- En moyenne viscosité, nous avons le matériau correspondant aux attentes du praticien habitué à la technique du "double mélange" (empreinte en 1 temps).
- La consistance unique du Putty Soft autorise son utilisation dans toutes les situations.
- Goût fraise très agréable.

## INDICATIONS

- Les produits d'empreinte "HARMONY" sont disponibles dans les viscosités et les temps de prise suivant :
- Basse viscosité, prise normale (**couleur verte**). Matériau fluide pour la "wash technique" (empreinte en 2 temps) en présence de plusieurs éléments ou de grands bridges.
- Basse viscosité, prise rapide (**couleur orange**). Matériau fluide pour la "wash technique" (empreinte en 2 temps) en présence d'un ou deux éléments ou de petits bridges.
- Moyenne viscosité, prise normale (**couleur mauve**). Matériau assez fluide pour la technique du "double mélange" (empreinte en 1 temps).
- Putty soft, prise normale (**couleur jaune**) pour la technique du double mélange (éléments multiples, grands bridges).
- Putty soft, prise rapide (couleur bleu) pour la technique du "double mélange" (1 ou 2 éléments, petits bridges) et pour la "wash technique".

# PRÉSENTATION

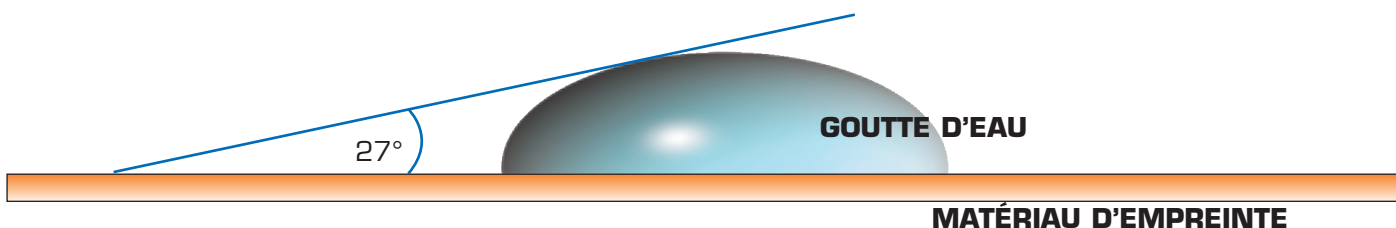
- HARMONY basse viscosité, prise normale.  
Kit de 2 cartouches de 48 ml + 10 embouts mélangeurs.  
**Réf. : HAR-L-N**
- HARMONY basse viscosité, prise rapide.  
Kit de 2 cartouches de 48 ml + 10 embouts mélangeurs.  
**Réf. : HAR-L-F**
- HARMONY moyenne viscosité, prise normale.  
Kit de 2 cartouches de 48 ml + 10 embouts mélangeurs.  
**Réf. : HAR-M**
- HARMONY putty soft, prise normale.  
Kit de 2 pots de 300 ml.  
**Réf. : HAR-PS-N**
- HARMONY putty soft, prise rapide.  
Kit de 2 pots de 300 ml.  
**Réf. : HAR-PS-F**

## STOCKAGE & DURÉE DE VIE

Conserver à une température ne dépassant pas 23°C, dans un endroit sec.  
Dans ces conditions, la durée de vie du produit est de 24 mois.

## TEST DE LA GOUTTE D'EAU

- Il démontre l'extrême hydrocompatibilité du matériau.
- Un mélange base+catalyseur est étalé sur une plaque de verre en une couche uniforme.
- Une fois le matériau polymérisé, une goutte d'eau est déposée. Après 2 à 3 minutes, l'étalement de la goutte d'eau est maximum. On mesure alors l'angle que fait la goutte d'eau avec le plan horizontal.
- Dans le cas d'"HARMONY", l'angle obtenu est extrêmement bas : de l'ordre de 27°.
- Plus l'angle est aigu, plus le diamètre de la goutte est grand, plus la tension superficielle du matériau est basse, plus le matériau est hydrocompatible.



## CARACTÉRISTIQUES TECHNIQUES - PARAMÈTRES

	Temps de prise total	Durée shore après 24 h	A Récupération élastiques (%)
PUTTY SOFT, prise normale	3 mn 30 s	62	99
PUTTY SOFT, prise rapide	2 mn	62	99
MOYENNE VISCOSITÉ, prise normale	3 mn 45 S	58	99,7
BASSE VISCOSITÉ, prise normale	3 mn 30 s	53	99,8
BASSE VISCOSITÉ, prise rapide	2 mn	49	99,8